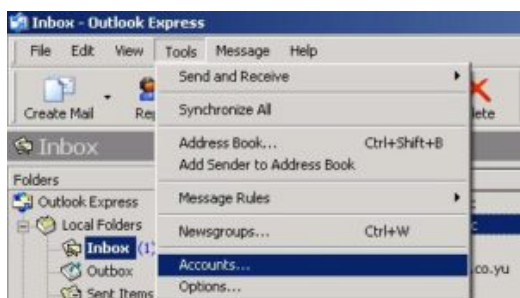


Outlook express

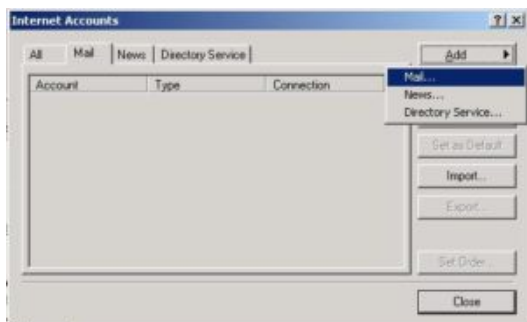
Pode?avanje e-mail klienta Outlook Express

Na glavnom ekranu programa Outlook ekspres nalazi se meni Tools. U meniju tools odaberite opciju Accounts...

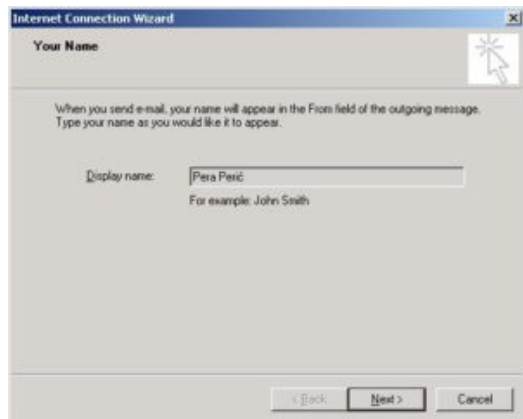


Na ekranu

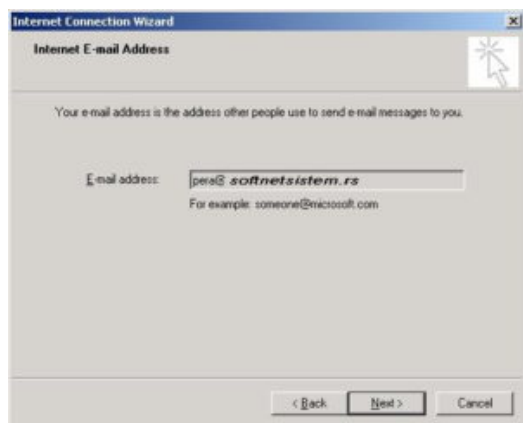
Internet Accounts potrebno je kliknuti na dugme 'Add' a potom odabrati opciju 'Mail'.]



Na ekranu koji se otvori treba da ukucate va?e ime i prezime u polje na ekranu. Potom kliknite na dugme 'Next'.

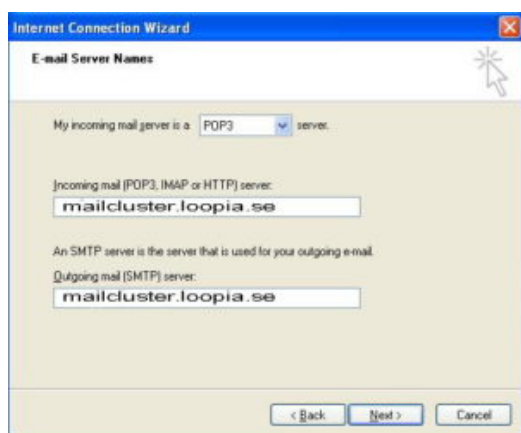


Na slede?em ekranu u polje treba ukucati va?u email adresu. Adresa je u obliku va?ekorisni?koime@softnetsistem.rs. Znac i ukoliko je va?e korisni?ko ime **pera**, va?a email adresa je **pera@softnetsistem.rs** i to treba da upi?ete u polje. Nakon toga kliknite na dugme **Next**.]



Na ekranu

E-mail Server Names treba ukucati u oba polja **kao ?to je na slici ispod**. Nakon toga kliknite na dugme 'Next'.]



Nakon toga kliknite na dugme 'Next'.

Na ekranu

Internet Mail Logon potrebno je ukucati va?e korisnic(ko ime u polje 'Account name' i pristupnu ?ifru u polje 'Password'. Ukoliko ?elite mo?ete isklju?iti opciju 'Remember password' i u tom slu?aju ?e vas Outlook Express pitati za ?ifru svaki put kada ?elite da preuzmete ili po?aljete mail.]



U poslednjem prozoru potrebno je samo kliknuti na dugme 'Finish'.



Nakon završene konfiguracije možete da koristite Vaš e-mail klijent.